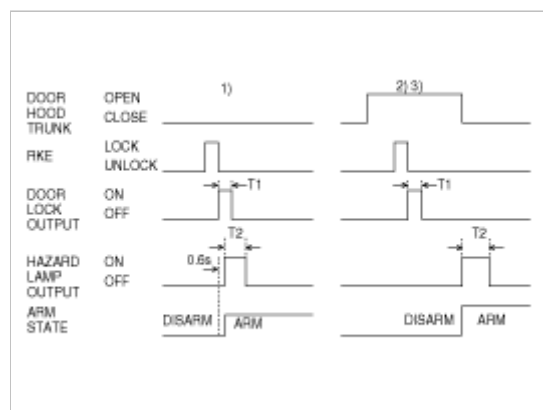


## 功能

### ANTI-THEFT FUNCTION

#### 1. 警戒功能

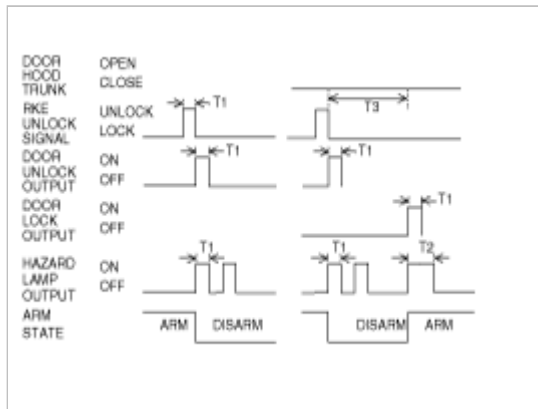
- (1) 按下遥控器上的**LOCK**按钮,在下列状态下防盗系统进入警戒状态,危险警告灯在**0.06**秒钟内（最大**0.06**秒钟）闪烁一次。
  - 从点火开关中拔出了钥匙;
  - 关闭了所有门或盖时（车门、后备箱门和发动机盖）。
- (2) 在车门、后备箱门或发动机盖中有一个打开的情况下,按下遥控器上的**LOCK**按钮时,车门闭锁,但危险警告灯不闪烁,防盗系统不进入警戒状态。
- (3) 在步骤2)中,若随即关闭打开的门或盖,危险警告灯闪烁1次,防盗系统进入警戒状态。
- (4) 在防盗系统处于警戒模式时,按下遥控器上的**LOCK**按钮,危险警告灯闪烁1次。(如果此时任意门处在开锁状态,防盗系统输出闭锁,危险警告灯闪烁一次,系统重新进入警戒状态。)
- (5) 只能使用遥控器上的**LOCK**按钮设定自动防盗系统的警戒模式。车门钥匙不能使防盗系统进入警戒状态。
- (6) 防盗系统在警戒状态时,一旦插入点火开关钥匙（插入到点火开关内）,且点火钥匙置于**ON**位置时,防盗系统将立即解除警戒状态。
- (7) 按下遥控器**UNLOCK**按钮后**30**秒钟内既没有插入点火开关钥匙也没有执行任何车门或盖（车门、后备箱门、发动机盖）的打开操作时,自动输出闭锁,危险警告灯闪烁**1**次,防盗系统重新进入警戒状态。
  - （如果在任何车门或盖处在打开状态时,用遥控器执行**UNLOCK**操作,30秒钟内自动闭锁功能不起作用）。
- (8) 在步骤7)情况下,30秒钟内又执行**UNLOCK**操作时,再持续30秒钟。
- (9) 用遥控器执行**UNLOCK**操作后30秒钟内打开任何车门或盖时,自动闭锁功能将不起作用。
- (10) 用遥控器执行**UNLOCK**操作后30秒钟一过,防盗系统闭锁车门,危险警告灯闪烁,并进入警戒状态。



T1 : 0.5 sec,  
T2 : 1.0 ± 0.1 sec

## 2. 解除警戒功能

- (1) 按下遥控器上的UNLOCK按钮时,车门开锁,防盗系统解除警戒状态,危险警告灯闪烁2次。  
(无论是打开或关闭车门或盖)
- (2) 在解除警戒模式中,警报器和防盗继电器功能不起作用。
- (3) 再次按下遥控器上的UNLOCK按钮时,危险警告灯闪烁2次,输出车门开锁。
- (4) 在车门UNLOCK开关置于ON时,防盗系统解除警戒状态,车门开锁,但危险警告灯不闪烁。

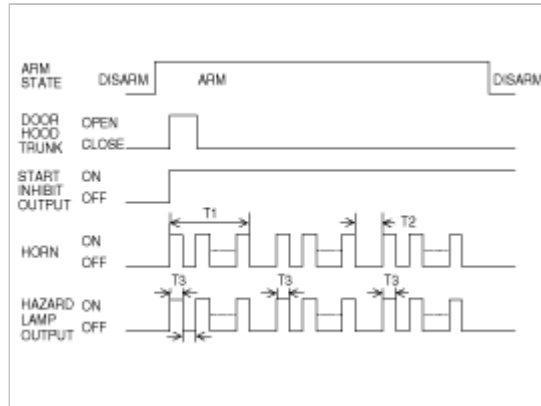


T1 : 0.5 sec,  
T2 : 1.0 ± 0.1 sec,  
T3 : 30 sec

## 3. 警报功能

### (1) 一般地区

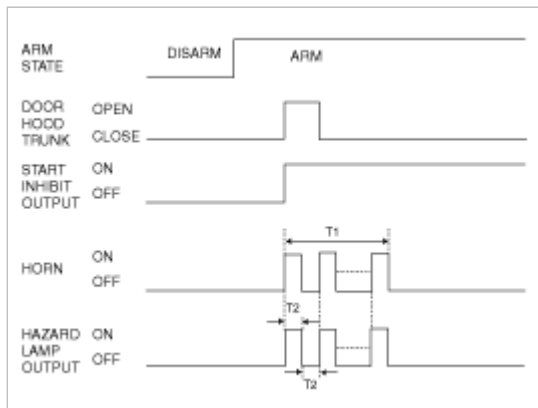
- 1) 在系统处于警戒状态时,如果打开任何车门或盖,进入警报状态,以27秒钟ON 10秒钟OFF的周期连续3次输出警报器响及危险警告灯闪烁。
- 2) 确认警报器和危险警告灯输出的时间间隔。
- 3) 在警报状态,即使关闭打开的车门或盖,还是会持续发出警报。  
(在最初的警报结束后,如果重新打开车门或盖,将重新发出警报。)



T1 : 27 ~ 30 sec,  
T2 : 10 ~ 13 sec,  
T3 : 0.5 ± 0.1 sec

## (2) 欧洲地区

- 1) 在系统处于警戒状态时,如果打开任何车门或盖,进入警报状态,输出警报器响及危险警告灯闪烁**27**秒钟。
- 2) 确认警报器和危险警告灯输出的时间间隔。
- 3) 在警报状态,即使关闭打开的车门或盖,还是会持续发出警报。(在最初的警报结束后,如果重新打开车门或盖,将重新发出警报。)

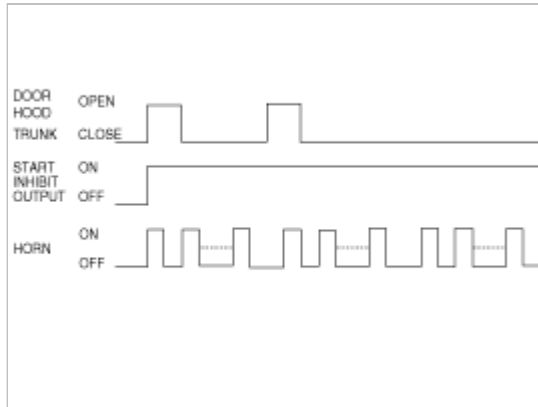


T1 : 27 ± 2 sec,  
T2 : 0.5 ± 0.1 sec

## 4. 在警报状态发生新的警报条件时:

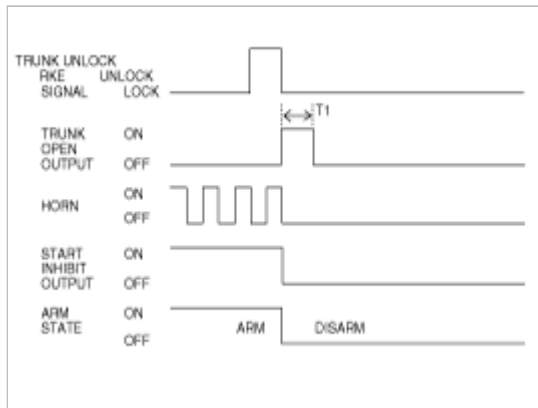
- (1) 在警报状态发生新的警报条件时,防盗继电器持续**ON**,喇叭不断发出警报,危险警告灯闪烁,维持前警报时间。

(即使关闭打开的车门或盖,还是会持续发出警报)



5. 在警报状态按下遥控器TRUNK OPEN 按钮时:

(1) 在警报状态按下遥控器上的TRUNK OPEN 按钮,输出行李箱开启,防盗系统解除警戒状态。警报器、危险警告灯和防盗继电器OFF。



T1 : 0.5 sec

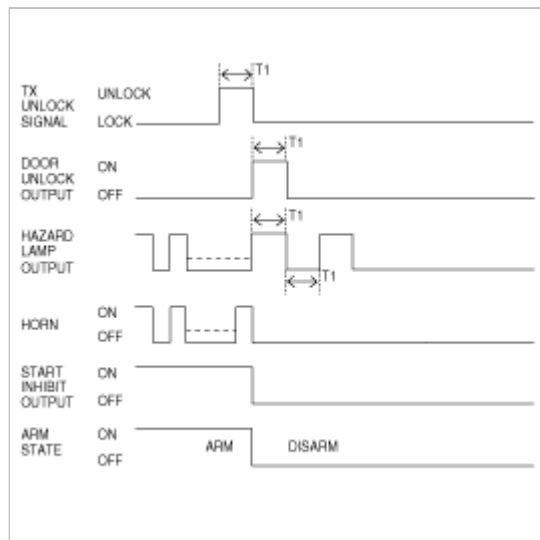
6. 在警报状态按下遥控器UNLOCK按钮/用钥匙开锁。

(1) 在警报状态按下遥控器UNLOCK按钮,输出开锁、危险警告灯闪烁2次,且自动防盗系统解除警戒状态。

警报器、危险警告灯和防盗继电器OFF。

(2) 在警报状态用钥匙开锁时,自动防盗系统解除警戒状态。警报器、危险警告灯和防盗继电器OFF。

(3) 在用钥匙开启行李箱时,警报器、危险警告灯和防盗继电器OFF。然而警报器发出警报,其它车门或盖持续警戒状态。(如果行李箱关闭持续2秒以上,输出检查车门锁,自动防盗系统进入警戒状态。同时,如果开锁任意车门,输出LOCK)



T1 : 0.5 sec

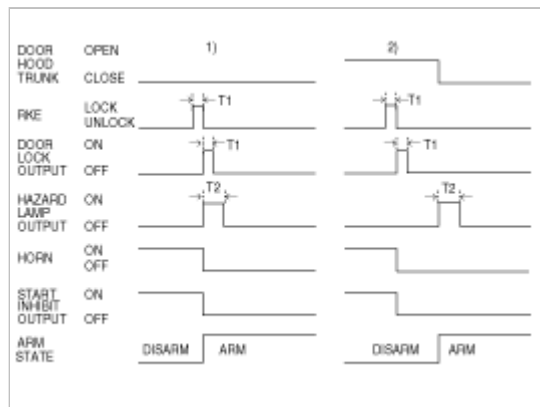
7. 在警报状态按下遥控器**LOCK**按钮时：

(1) 在警报状态按下遥控器**LOCK**按钮,被打开的车门或盖处于关闭状态时,如下控制：

- 检查所有车门和盖状态,然后输出闭锁。
- 将警报器、危险警告灯和防盗继电器**off**。
- 危险警告灯闪烁1次。
- 防盗系统进入警戒状态。

(2) 在警报状态按下遥控器**LOCK**按钮,被打开的车门或盖处于打开状态时,如下控制：

- 检查所有车门和盖状态,然后输出闭锁。
- 将警报器、危险警告灯和防盗继电器**off**  
 （此时若关闭打开的车门或盖,危险警告灯将闪烁1次,防盗系统进入警戒状态。）



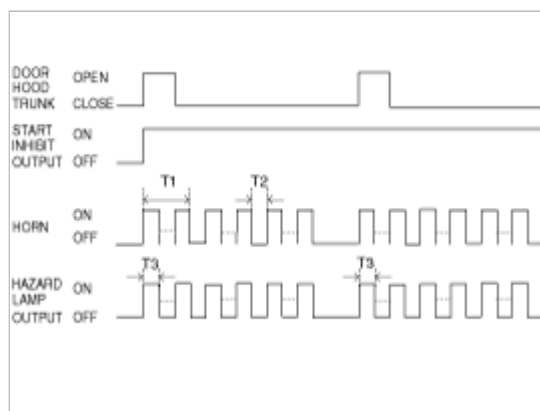
T1 : 0.5 sec,

(3) T2 : 1.0 ± 0.1 sec

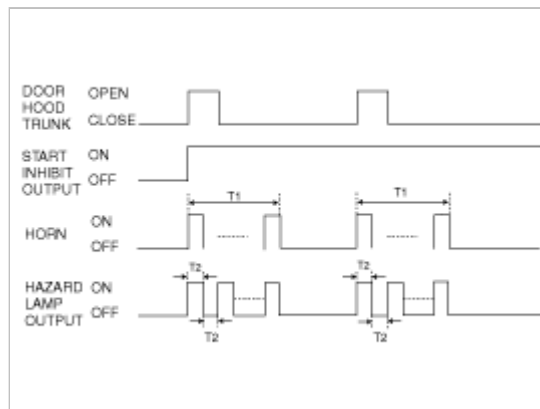
8. 警报结束后新的警报条件发生时:

(1) 警报结束后,在所有车门和盖关闭状态下,又打开任何车门或盖时,警报器、危险警告灯和防盗继电器将重新启动。

### [一般地区]



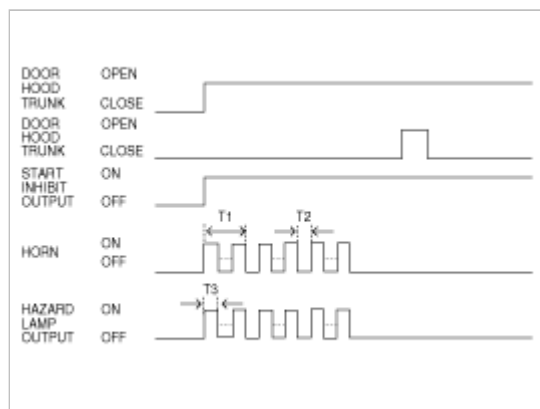
### [欧洲地区]



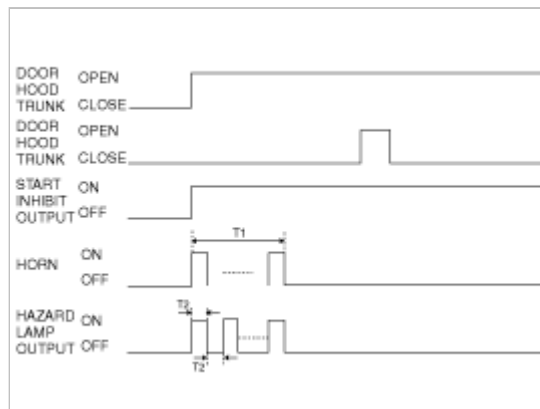
T1: 27~30秒钟(一般地区),  $27 \pm 2$ 秒钟(欧洲)  
T2: 10~13秒钟(一般地区),  $0.5 \pm 0.1$ 秒钟(欧洲)  
T3:  $0.5 \pm 0.1$ 秒钟

(2) 若由于打开某1个车门或盖所发出的警报结束后,在打开的车门或盖没有关闭状态下,又打开了另外的车门或盖,防盗继电器保持**ON**状态,警报器和危险警告灯不重新启动。

### [一般地区]



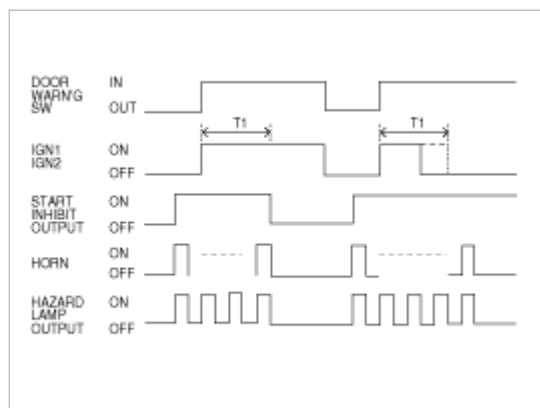
### [欧洲地区]



T1: 27~30秒钟(一般地区),  $27 \pm 2$ 秒钟(欧洲)  
T2: 10~13秒钟(一般地区),  $0.5 \pm 0.1$ 秒钟(欧洲)  
T3:  $0.5 \pm 0.1$ 秒钟

## 9. 解除警报

- (1) 在警报状态或警报结束后按下遥控器**LOCK**按钮时,解除警报状态。
- (2) 在警报状态或警报结束后按下遥控器**UNLOCK**按钮时,解除警报状态。
- (3) 在警报状态或警报结束后按下遥控器**TRUNK OPEN** 按钮时,解除警报状态。
- (4) 在警报状态或警报结束后用钥匙开锁时,解除警报状态。
- (5) 在警报状态或警报结束后把点火开关置于**ON**位置 30秒钟后,解除警报状态,防盗继电器**OFF**。
- (6) 在警报状态,点火开关置于**ON**位置30秒钟内**OFF**后**ON**时,持续发出警报。参考5)

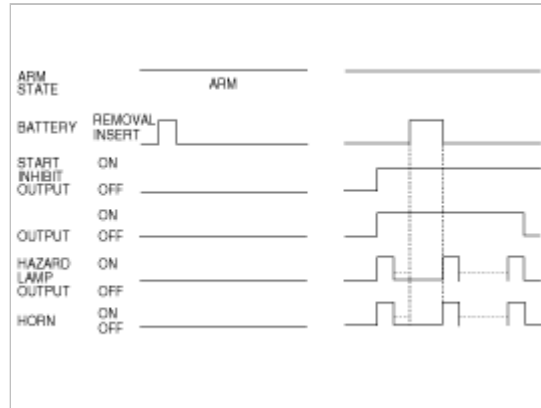




T1 : 30 ± 3 sec

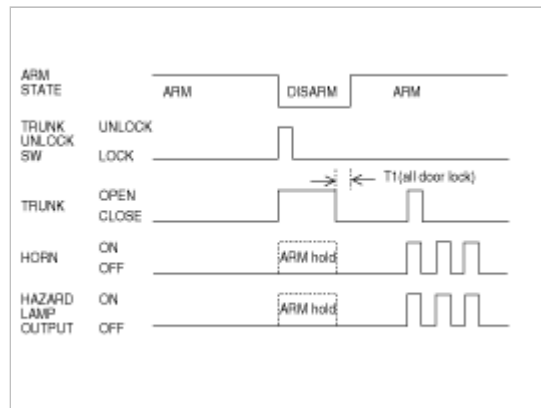
#### 10. 分离蓄电池

- (1) 在警戒模式下,把蓄电池分离后重新连接时,保持警戒模式。
- (2) 在警报结束后,把蓄电池分离后重新连接时,将重新启动警报
- (3) 在警报状态,把蓄电池分离后重新连接时,重新启动警报,并重新计时。



#### 11. 用钥匙开锁

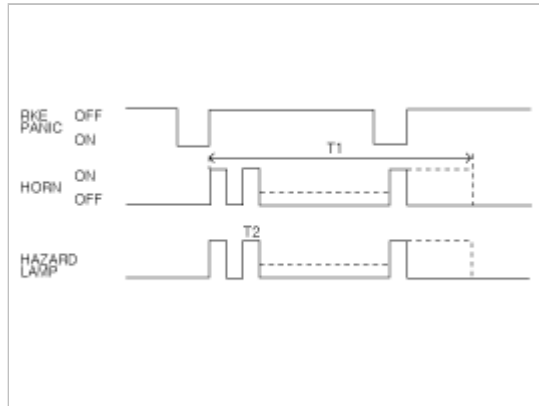
- (1) 在警戒模式下,使用行李箱开锁开关开启行李箱时,发出警报。车门和发动机盖保持警戒模式。
- (2) 在步骤1) 情况下,保持关闭行李箱2秒以上,检查所有车门是否闭锁,重新设置警戒模式。(如果在检查中发现有任何车门开锁时,闭锁所有车门)。
- (3) 用钥匙开锁驾驶席和助手席车门时,解除警戒模式。



T1 : 2 sec

## 12. 1PANIC

- (1) 在警戒状态下,启动遥控器上的**PANIC**功能,则将发出警报并持续**27**秒钟。若在这**27**秒钟内有人强行打开车门或盖,**PANIC**模式将被解除,进入警报状态。
- (2) 在解除警戒状态下,启动遥控器上的**PANIC**功能,警报器和危险警告灯发出警报**27**秒钟。
- (3) 在步骤1) 和2) 中,按下遥控器**LOCK**、**UNLOCK**、**TRUNK OPEN**或**PANIC**按钮时,将解除**PANIC**模式。
- (4) 在警报状态或警报结束后,接收到**PANIC**信号时,解除警报状态,防盗继电器**OFF**,进入**PANIC**模式。
- (5) 在点火开关钥匙插入状态,**PANIC**功能失效。
- (6) 从打开或关闭车门或盖开始,**PANIC**模式独立运行。



$T_1 : 27 \pm 2 \text{ sec,}$

$T_2 : 0.5 \pm 0.1 \text{ sec (Duty 50\%)}$